

PIANO URBANISTICO GENERALE
COMUNE DI BETTOLA

comitato: Amministrazione Comunale di Bettola
 sindaco e assessore urbanistico: dott. Paolo Negri
 responsabile urbanistico: Ing. Andrea Borlenghi
 progettista: dott. arch. Filippo Albonetti
 collaboratori: dott. arch. Laura Gazzola, dott. arch. Matteo Tagliari, dott. Giacomo Ugucioni
 aree geologiche, sistemi naturali: dott. geol. Paolo Mancinelli
 velle: pian. terr. Marta De Vecchi



PIANO URBANISTICO GENERALE
 Tavola dei Vincoli parte 4 / 5
 4.6 - RISCHI NATURALI INDUSTRIALI E SICUREZZA - V -ALT
 Altro rischio naturale industriale e sicurezza - 2

Rev.01 - Marzo 2011
 Rev.02 - Febbraio 2022
 Rev.03 - Settembre 2022

Settembre 2022
PUG VIN 4.6/5 S
 scala 1:10'000

Legenda

Aree soggette a vincolo idrogeologico (RD n. 3267 del 1923)

AC 69: Aree Soggette

Aree critiche - art. 34 e 35 commi 3 e 9 PTCP

AC 70: Zone da sottoporre ad approfondimento per eventuale presenza di "rocce-magazzini"

AC 70: Zone da approfondire per eventuale presenza delle aree di alimentazione delle sorgenti idropotabili

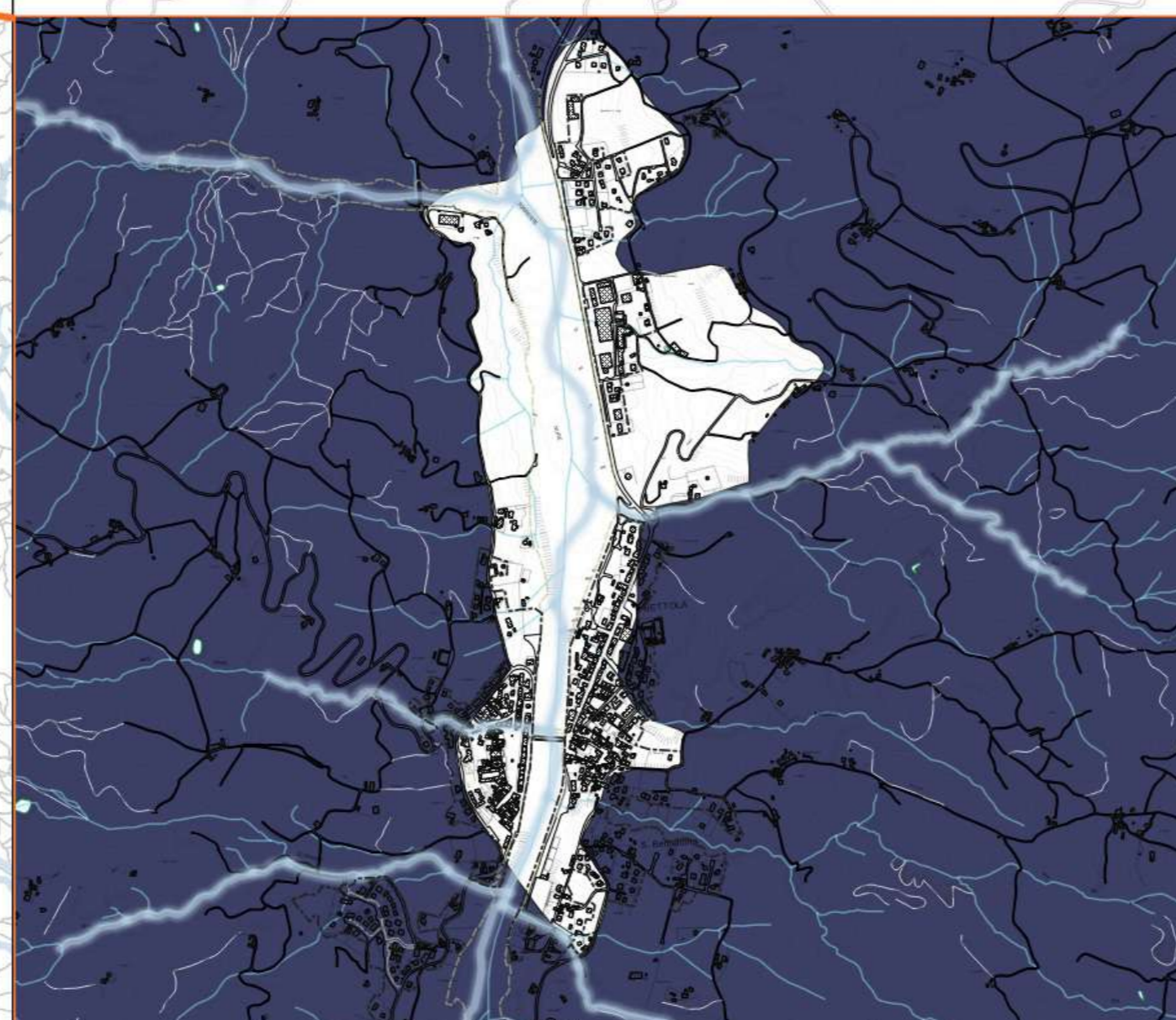
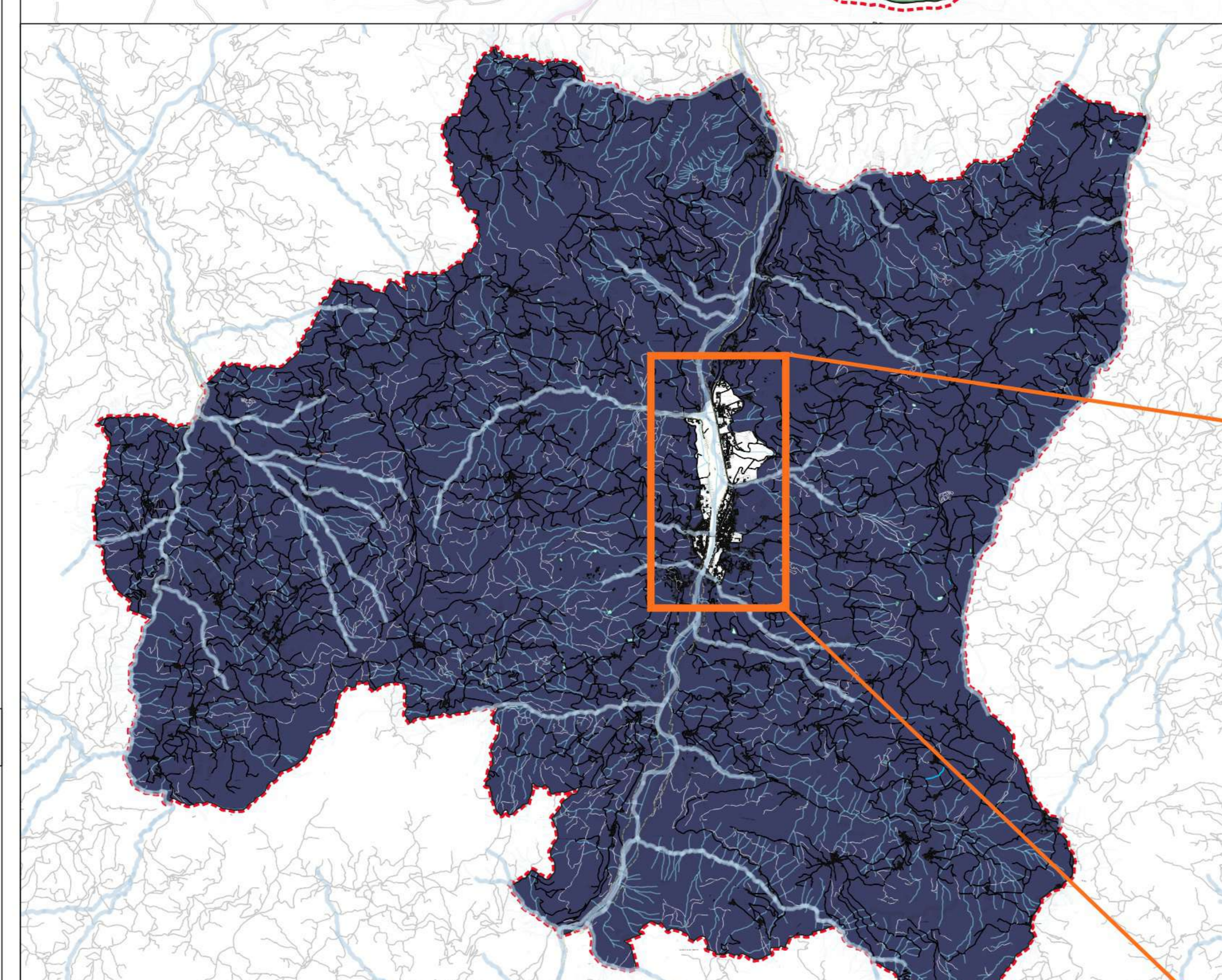
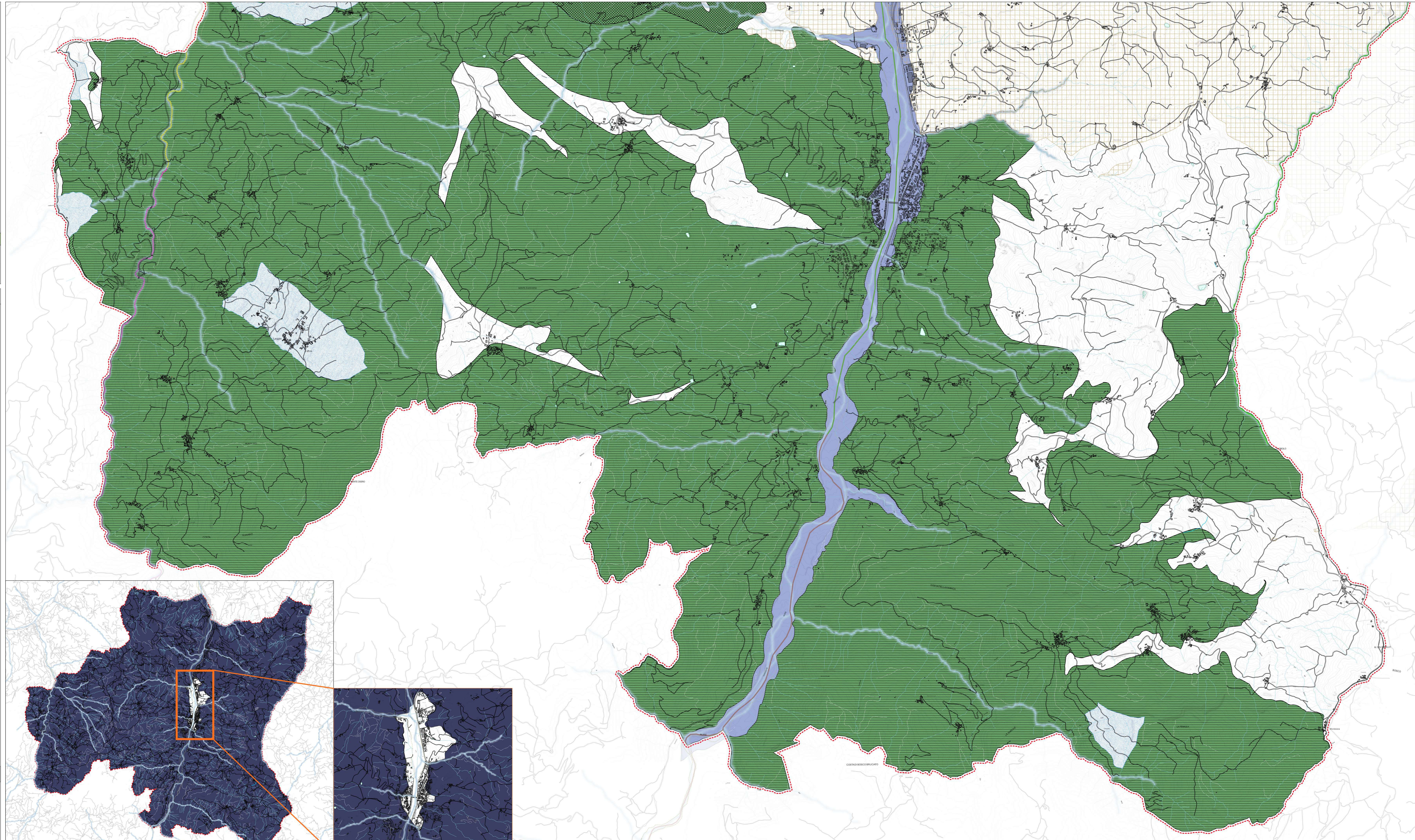
Corpi Idrici Fluviali (naturali, artificiali e fortemente modificati)

AC 70: 0109070000001ER
 AC 70: 0109070000002ER
 AC 70: 0111000000003ER
 AC 70: 0111000000004ER
 AC 70: 0112050000001ER
 AC 70: 0112050100001ER

Stato e obiettivi di qualità dei corpi idrici PTCP - PTA - Piano di Gestione delle Acque (Pdg o PGA)

Fondovalle

AC 71: 5020ER-AV2-VA
Collinare - Montano
 AC 71: 6380ER-LOC3-CIM
 AC 71: 6420ER-LOC1-CIM
 AC 71: 6470ER-LOC1-CIM



Elementi Cartografici

Limite Amministrativo Comunale
 Territorio Urbanizzato
 Base Cartografica - DBTR Geoportale Emilia Romagna

Specchio d'acqua
 Corsi d'acqua principali
 Reticolo idrografico minore

Scala 1 : 50.000
 Scala 1 : 20.000