

**PIANO URBANISTICO GENERALE**

COMUNE DI BETTOLA  
Provincia di Piacenza

consulente  
Amministrazione Comunale di Bettola  
ufficio e servizio urbanistica  
dot. Paolo Negri

responsabile settore urbanistica  
ing. Andrea Bertenghi

progetto  
dot. arch. Filippo Albonetti

collaboratori  
dot. arch. Laura Gazzola  
dot. pian. Nadia Losi  
dot. arch. Matteo Tagliarini  
dot. Giacomo Ligabue

analisi geografiche, sopralluoghi  
dot. geol. Paolo Mancoske

velati  
pian. terr. Marta De Vecchi

Approvato con D.C.C. n° del  
Rev.01 - Marzo 2011  
Rev.02 - Febbraio 2022  
Rev.03 -

Febrero 2022

**QC 1 N**

scala 1:10'000

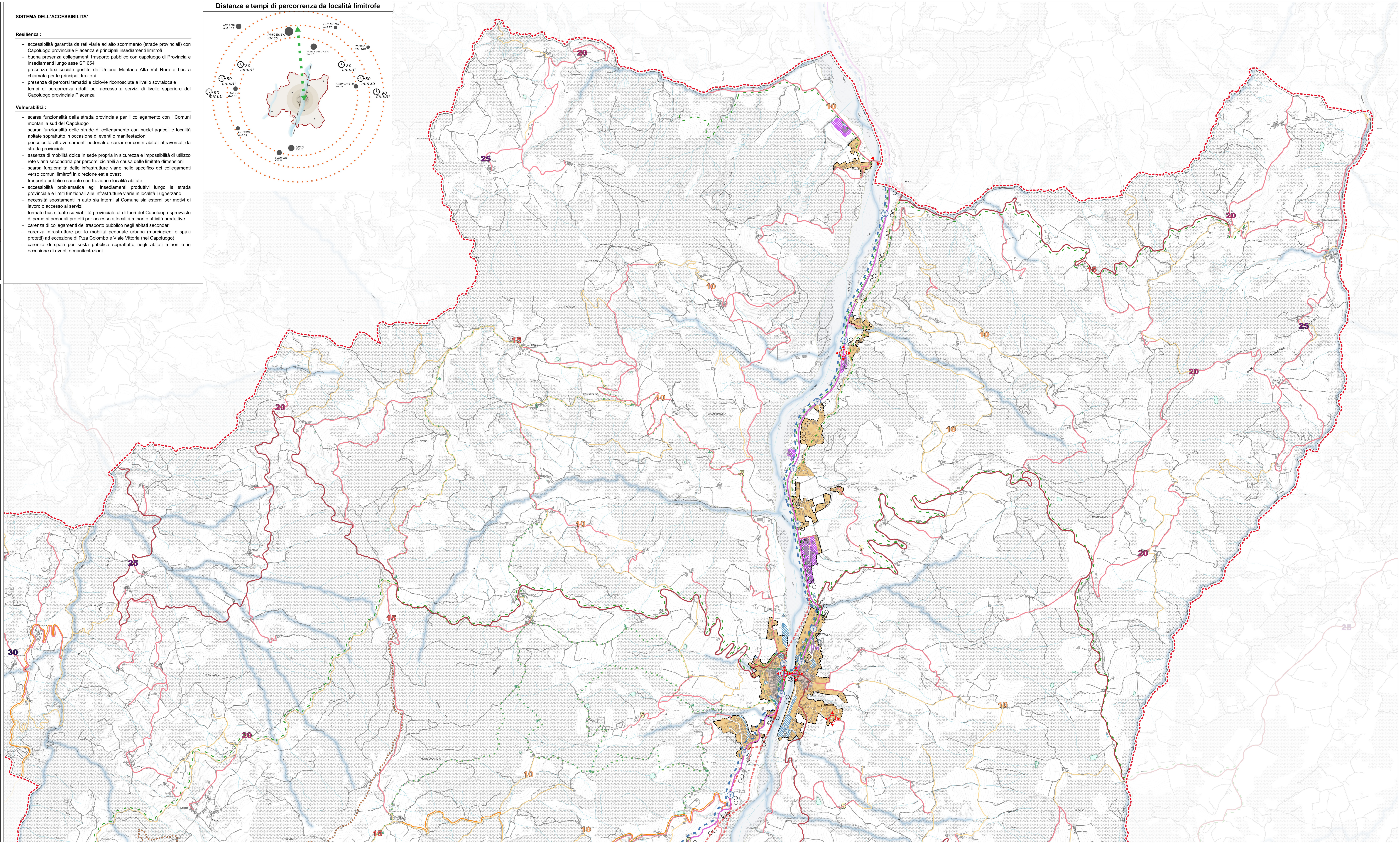
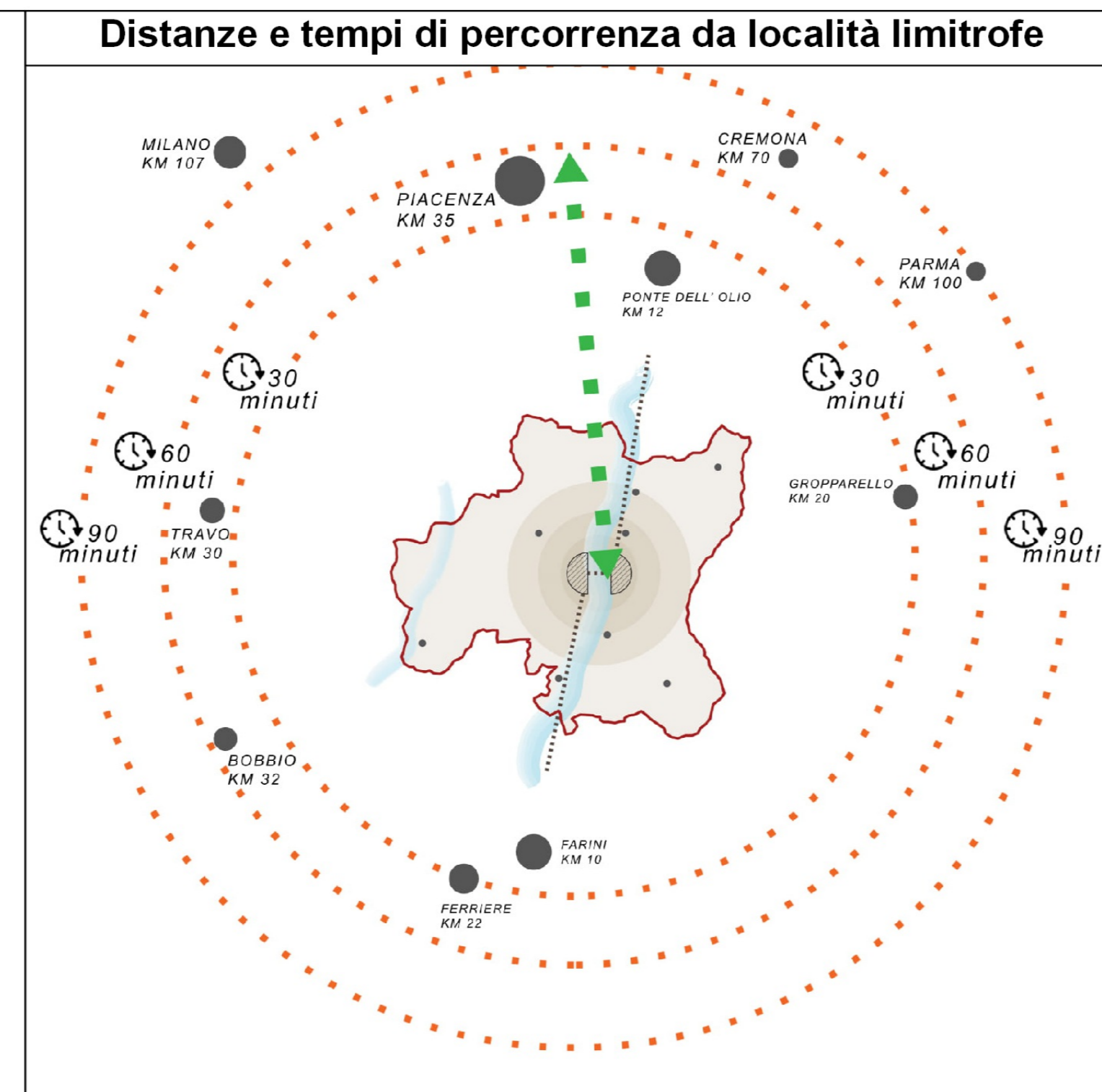
**SISTEMA DELL'ACCESSIBILITA'**

**Resilienza :**

- accessibilità garantita da reti viarie ad alto scorrimento (strade provinciali) con Capoluogo provinciale Piacenza e principali insediamenti limitrofi
- buona presenza collegamenti trasporto pubblico con capoluogo di Provincia e insediamenti lungo asse SP 654
- presenza taxi sociale gestito dall'Unione Montana Alta Val Nure e bus a chiamata per le principali frazioni
- presenza di percorsi tematici e ciclovie riconosciute a livello sovralocale
- tempi di percorrenza ridotti per accesso a servizi di livello superiore del Capoluogo provinciale Piacenza

**Vulnerabilità :**

- scarsa funzionalità della strada provinciale per il collegamento con i Comuni montani a sud del Capoluogo
- scarsa funzionalità delle strade di collegamento con nuclei agricoli e località abitate soprattutto in occasione di eventi o manifestazioni
- pericolosità attraversamenti pedonali e carrai nei centri abitati attraversati da strada provinciale
- assenza di mobilità dolce in sede propria in sicurezza e impossibilità di utilizzo rete viaria secondaria per percorsi ciclabili a causa delle limitate dimensioni
- scarsa funzionalità delle infrastrutture viarie nello specifico dei collegamenti verso comuni limitrofi in direzione est e ovest
- trasporto pubblico carente con frazioni e località abitate
- accessibilità problematica agli insediamenti produttivi lungo la strada provinciale e limiti funzionali alle infrastrutture viarie in località Lugherzano
- necessità spostamenti in auto sia interni al Comune sia esterni per motivi di lavoro o accesso ai servizi
- fermate bus situate su viabilità provinciale al di fuori del Capoluogo sprovviste di percorsi pedonali protetti per accesso a località minori o attività produttive
- carenza di collegamenti del trasporto pubblico negli abitati secondari
- carenza infrastrutture per la mobilità pedonale urbana (marciapiedi e spazi protetti) ad eccezione di P.za Colombo e Viale Vittoria (nel Capoluogo)
- carenza di spazi per sosta pubblica soprattutto negli abitati minori e in occasione di eventi o manifestazioni



**Legenda**

**Rete viaria esistente**

- Viabilità principale - Strada Provinciale / Cat.C - Extraurbana secondaria
- Viabilità secondaria - Strada Provinciale / Cat.F - Locale
- Viabilità secondaria - Strada Comunale / Cat.F - Locale
- Viabilità secondaria - Strada Vicinale / Cat.F - Locale
- Strada di bonifica

**Elementi di vulnerabilità**

- Incrocio pericoloso
- Strettezza
- Tratto di difficile percorribilità

**Strumenti sovraordinati**

- Interventi in variante su nuova sede - PTCP Tav. 11
- Progetto di riqualificazione stradale - PTCP Tav. 11

**Isocrone**

**Tempi di percorrenza da Bettola capoluogo verso frazioni e località limitrofe**

- 5 Zona raggiungibile in automobile in 5 minuti
- 10 Zona raggiungibile in automobile in 10 minuti
- 15 Zona raggiungibile in automobile in 15 minuti
- 20 Zona raggiungibile in automobile in 20 minuti
- 25 Zona raggiungibile in automobile in 25 minuti
- 30 Zona raggiungibile in automobile in 30 minuti

**Percorsi escursionistici**

- Ciclovie regionali della Val di Nure - ER3
- Principali percorsi escursionistici  
Tracciati mountain bike
- Percorsi tematici - Trail Valley

**Trasporto pubblico**

- Linea regolare
- Linea a chiamata
- Fermata

**Elementi Cartografici**

- Confine territorio comunale
- Base Cartografica: CETR Geoportale Emilia-Romagna
- Perimetro Territorio Urbanizzato
- Cori d'acqua principali
- Reticolo idrografico minore
- Specchio d'acqua