

**PIANO URBANISTICO GENERALE**

COMUNE DI BETTOLA  
PROVINCIA DI Piacenza

conservatore  
Amministrazione Comunale di Bettola

caso e assessore all'urbanistica  
dott. Paolo Negri

responsabile settore urbanistico  
ing. Andrea Borlenghi

progetto  
dott. arch. Filippo Albonetti

collaboratori  
dott. arch. Laura Gazzola  
dott. arch. Matteo Tagliarini  
dott. Giacomo Ugucioni

analisi geologica, sistema naturale  
dott. geol. Paolo Mancoske

valori  
plan. terr. Maria De Vecchi



Adottato con D.C.C. n° del  
D.G.C. n° 19 del 14/09/2022  
13.05.2022

Approvato con D.C.C. n° del  
D.G.C. n° del 14/09/2022

Rev. 1: Marzo 2011  
Rev. 2: febbraio 2022  
Rev. 3: settembre 2022

**PIANO URBANISTICO GENERALE**

Tavola dei Vincoli parte 3/5  
TUTELE STORICO-CULTURALI-ARCHEOLOGICHE

Settembre 2022  
PUG VIN 3/5 S  
scala 1:10'000

**Legenda**

Art. 50 **Zone di interesse storico, archeologico e paleontologico Art. 22 PTCP**

- Siti puntuali oggetto di rinvenimento  
Fascia di rispetto: 30 m
- B2 - Aree di concentrazione di materiali archeologici o di segnalazione di rinvenimenti

Art. 51 **Insedimenti urbani storici e strutture insediative storiche non urbane**

- Tessuti storici urbani  
Vedi Tav. PUG 03 A  
Disciplina particolareggiata tessuti storici Capoluogo
- Perimetri di nuclei insediativi storici non urbani  
Vedi Tav. PUG 03 B  
Disciplina particolareggiata strutture insediative storiche non urbane

Art. 52 **Viabilità storica**

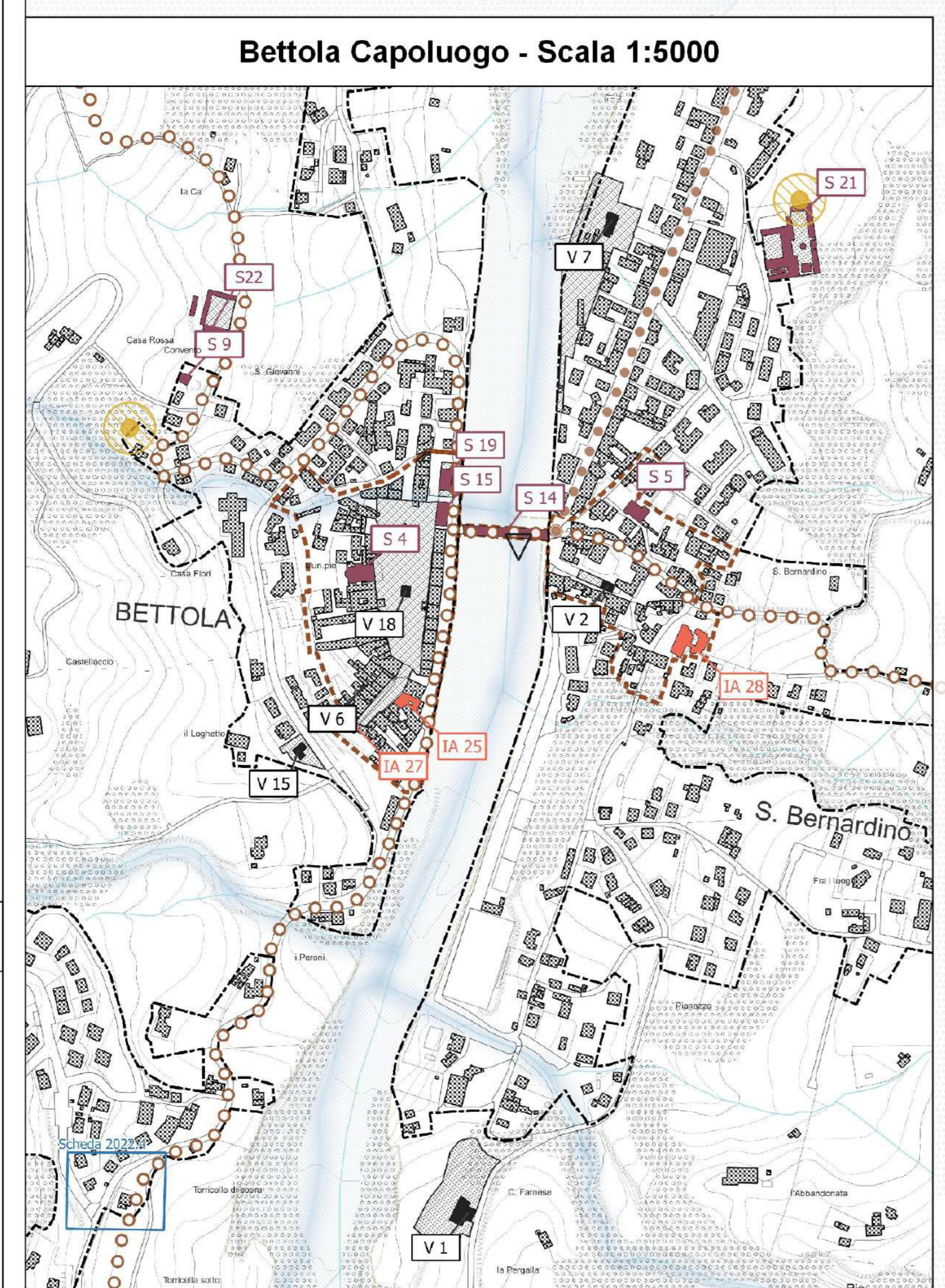
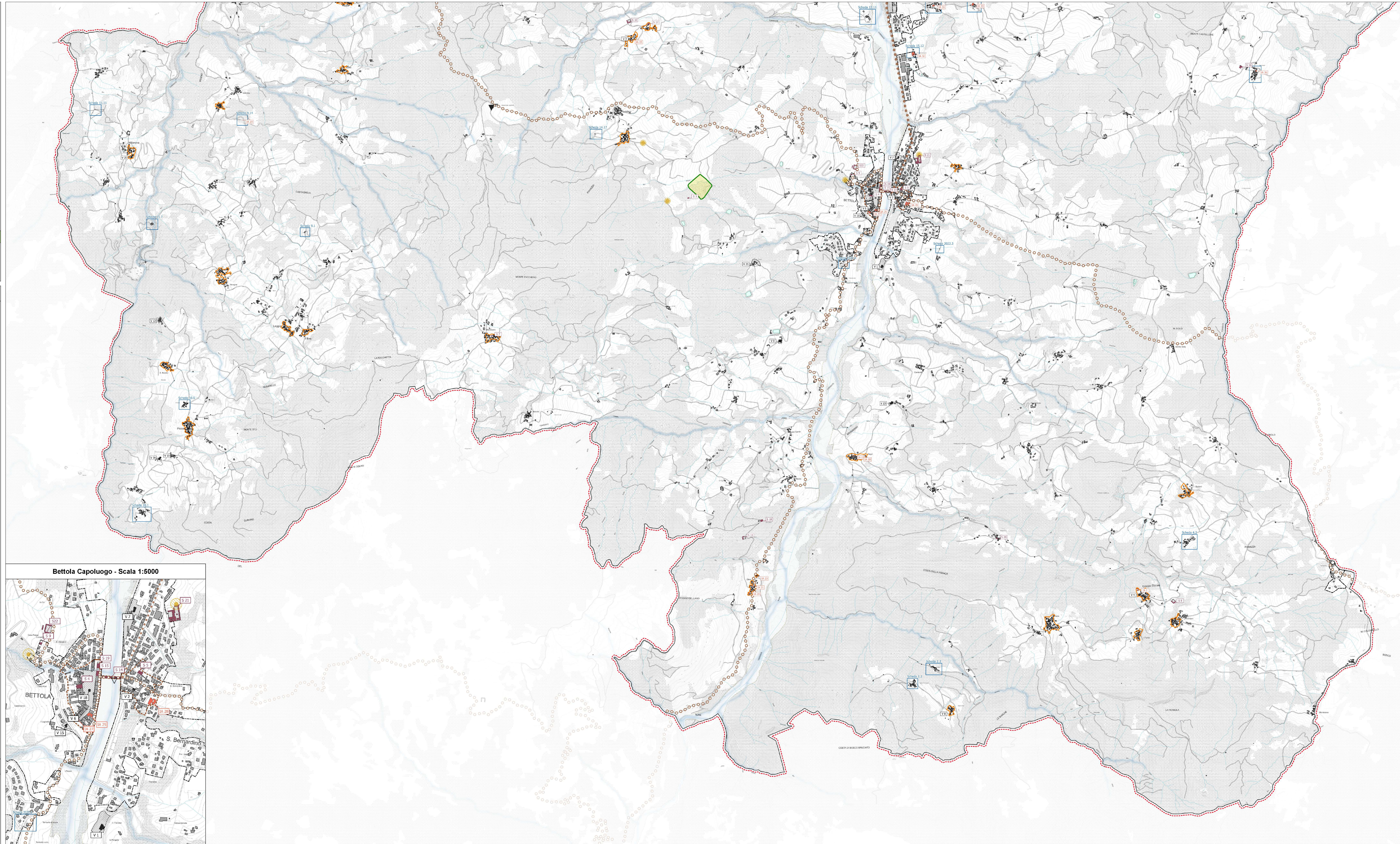
- Percorso consolidato
- Tracce di percorso
- Porta
- Passo

Art. 12 **Zone ed elementi di interesse storico, architettonico e testimoniale - Art. 25 PTCP**

- Edifici di interesse storico, architettonico e testimoniale
- Riferimento elenco beni di interesse architettonico in scheda vincoli
- Insedimenti con la presenza di edifici testimoniali  
Per localizzazione edifici vedi Tavola PUG\_03C

Art. 53 **Beni architettonici sottoposti alle disposizioni di tutela del Codice dei Beni Culturali e del Paesaggio Parte Seconda D.Lgs. 42/2004**

- Beni architettonici soggetti a dichiarazione di tutela
- Aree di pertinenza individuate nei decreti di vincolo e sottoposte a tutela
- Riferimento elenco in scheda vincoli
- Beni architettonici di proprietà pubblica con più di settant'anni sottoposti alle disposizioni di tutela
- Riferimento elenco beni di proprietà pubblica con più di settant'anni in scheda vincoli



**Elementi Cartografici**

- Limite amministrativo comunale
- Perimetro del Territorio Urbanizzato
- Base cartografica vettoriale: CEIR Regione Emilia-Romagna
- Specchi d'acqua
- Corsi d'acqua principali
- Reticolo idrografico minore