



# PIANO URBANISTICO GENERALE

COMUNE DI BETTOLA  
Provincia di Piacenza

committee  
Amministrazione Comunale di Bettola

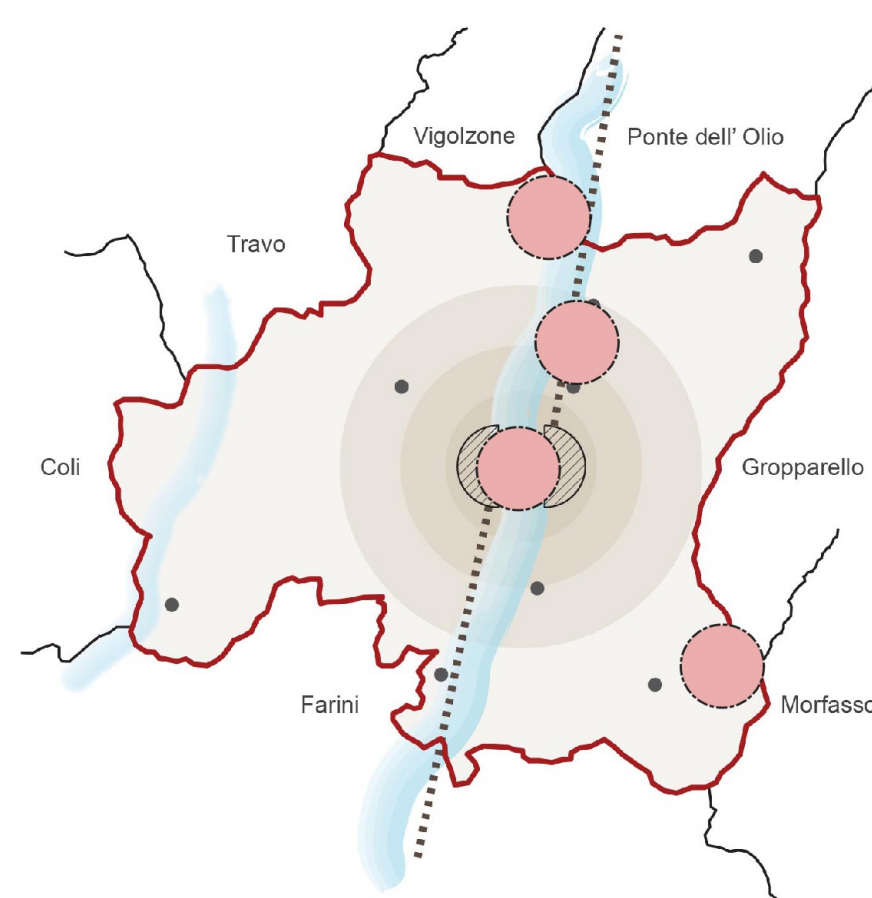
sindaco e assessore all'urbanistica  
dott. Paolo Negri

responsabile settore urbanistica  
ing. Andrea Borlenghi

progettata  
dott. arch. Filippo Albonetti  
collaboratori  
dott. arch. Laura Gazzola  
dott. pian. Nadia Losi  
dott. arch. Matteo Tagliareri  
dott. Giacomo Ugucconi

analisi geologiche, sistema naturale  
dott. geol. Paolo Mancipetti

valutar  
pian. terr. Marta De Vecchi



Assunto con D.G.C. n° del      Adottato con D.C.C. n° del      Approvato con D.C.C. n° del

**QUADRO CONOSCITIVO**      Rev.01 - Febbraio 2022  
Rev.02 -  
Rev.03 -

Febbraio 2022  
**QC 5**  
scala 1:5'000

## Legenda

### Stato di attuazione del PRG vigente

#### Aree di trasformazione previste STATO: NON ATTUATE

- Previsione di trasformazione a destinazione prevalentemente residenziale
- Previsione di trasformazione a destinazione di insediamenti produttivi
- Previsione di trasformazione a destinazione di dotazioni e servizi
- Viabilità urbana di previsione
- Viabilità di previsione provinciale

#### Tessuti e insediamenti da PRG

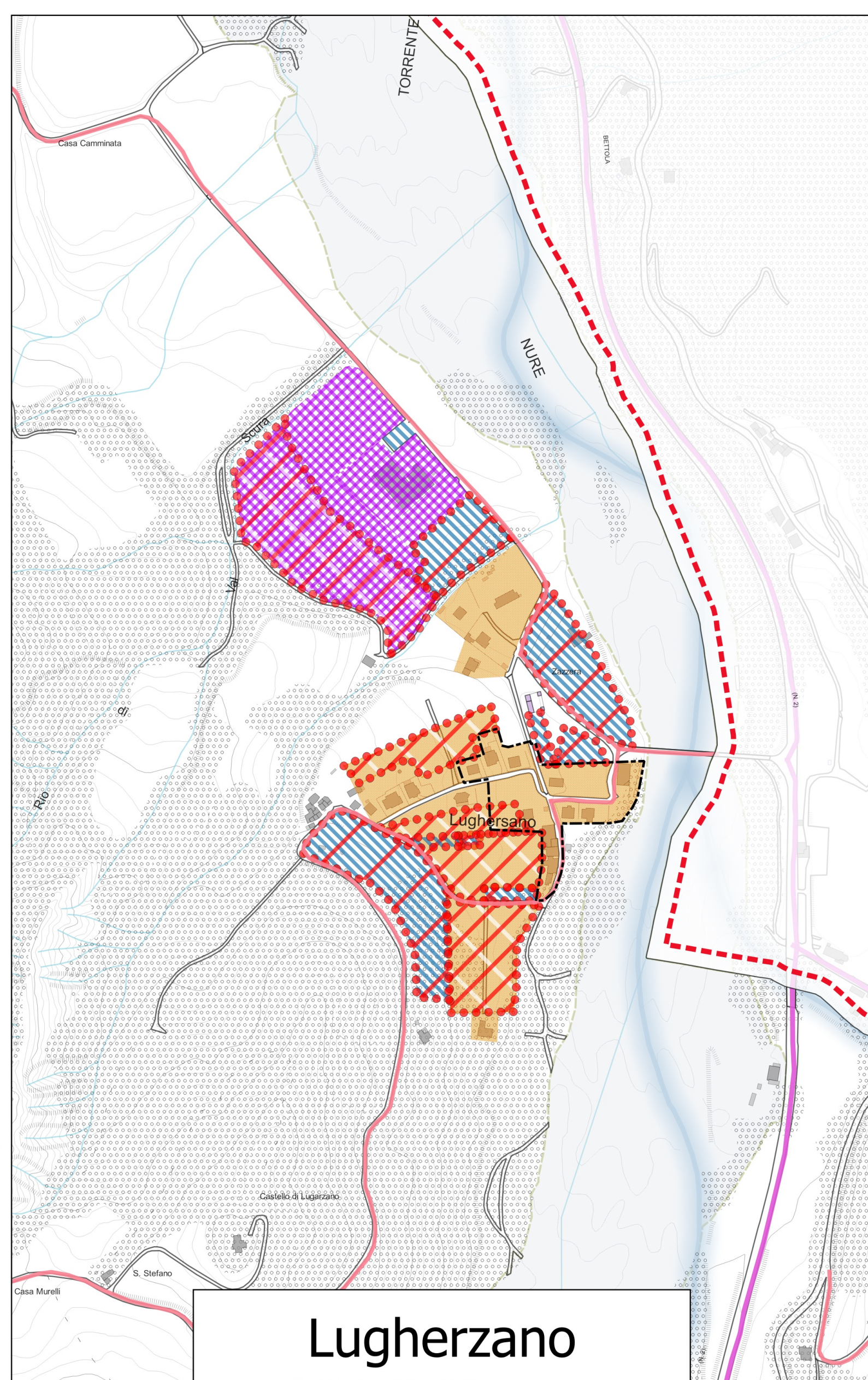
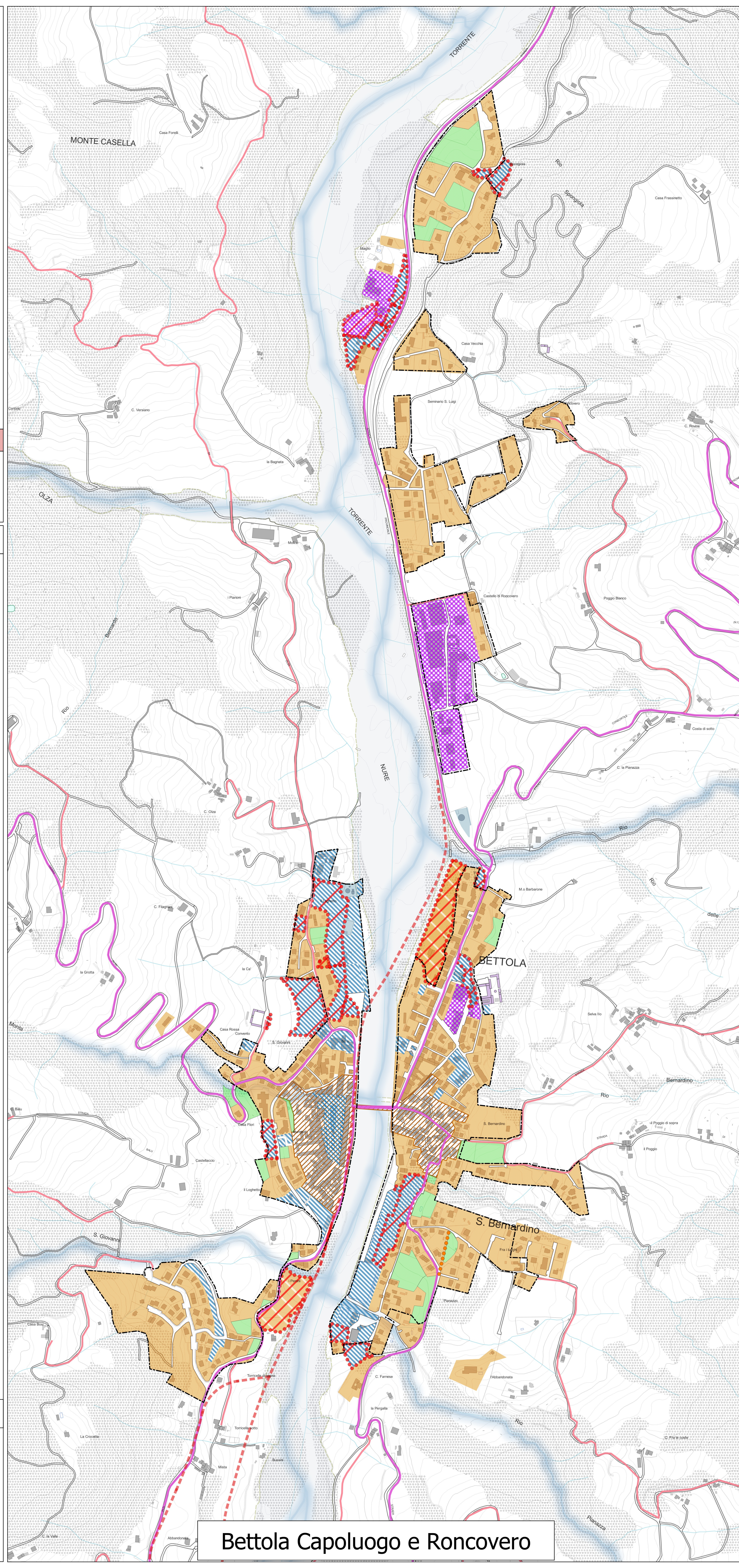
- Tessuti storici
- Tessuti prevalentemente residenziali
- Verde privato
- Insediamenti produttivi
- Dotazioni e servizi
- Dotazioni ecologiche e ambientali
- Aree cimiteriali

#### Rete viaria esistente

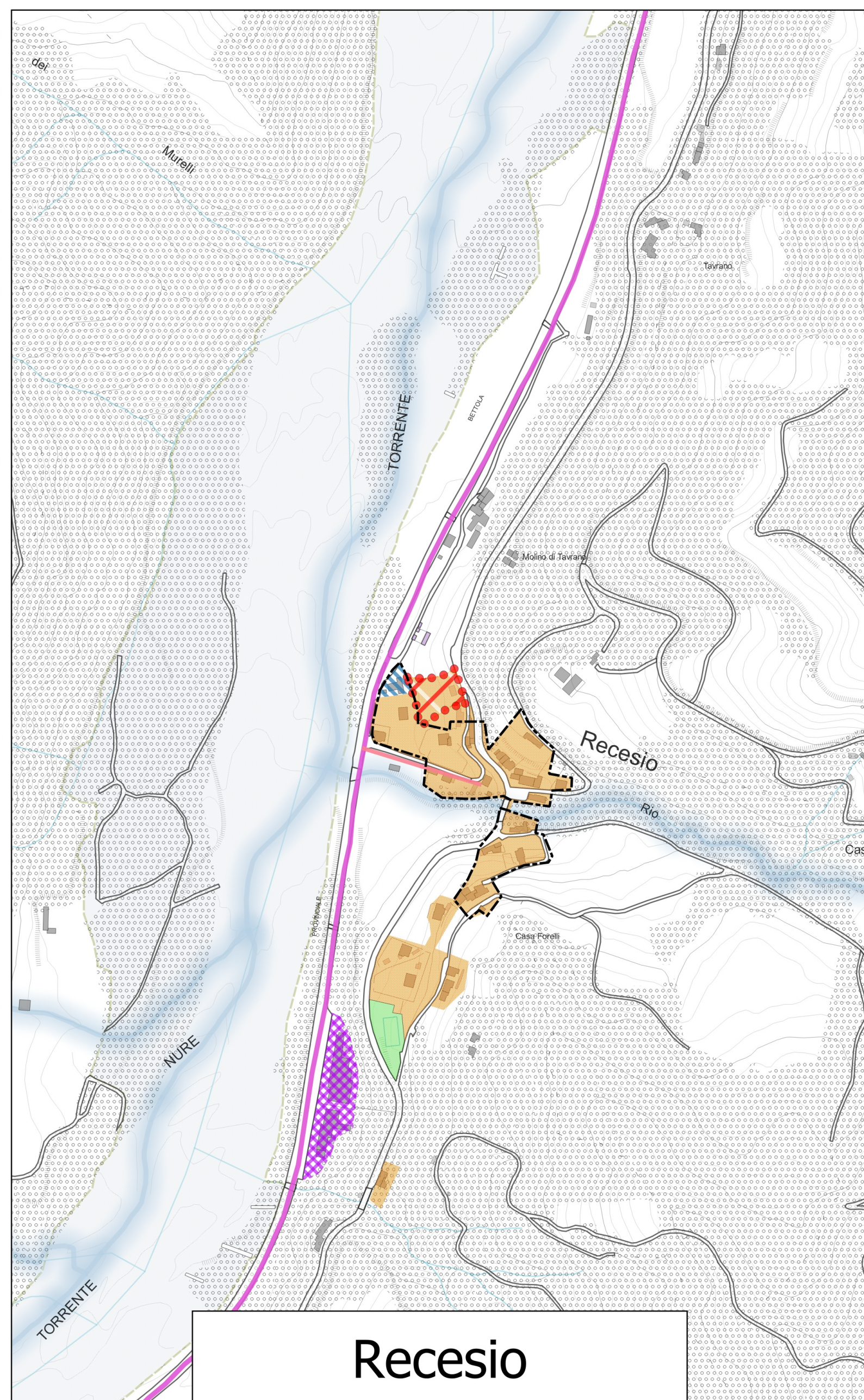
- Viabilità provinciale
- Viabilità comunale

## Elementi Cartografici

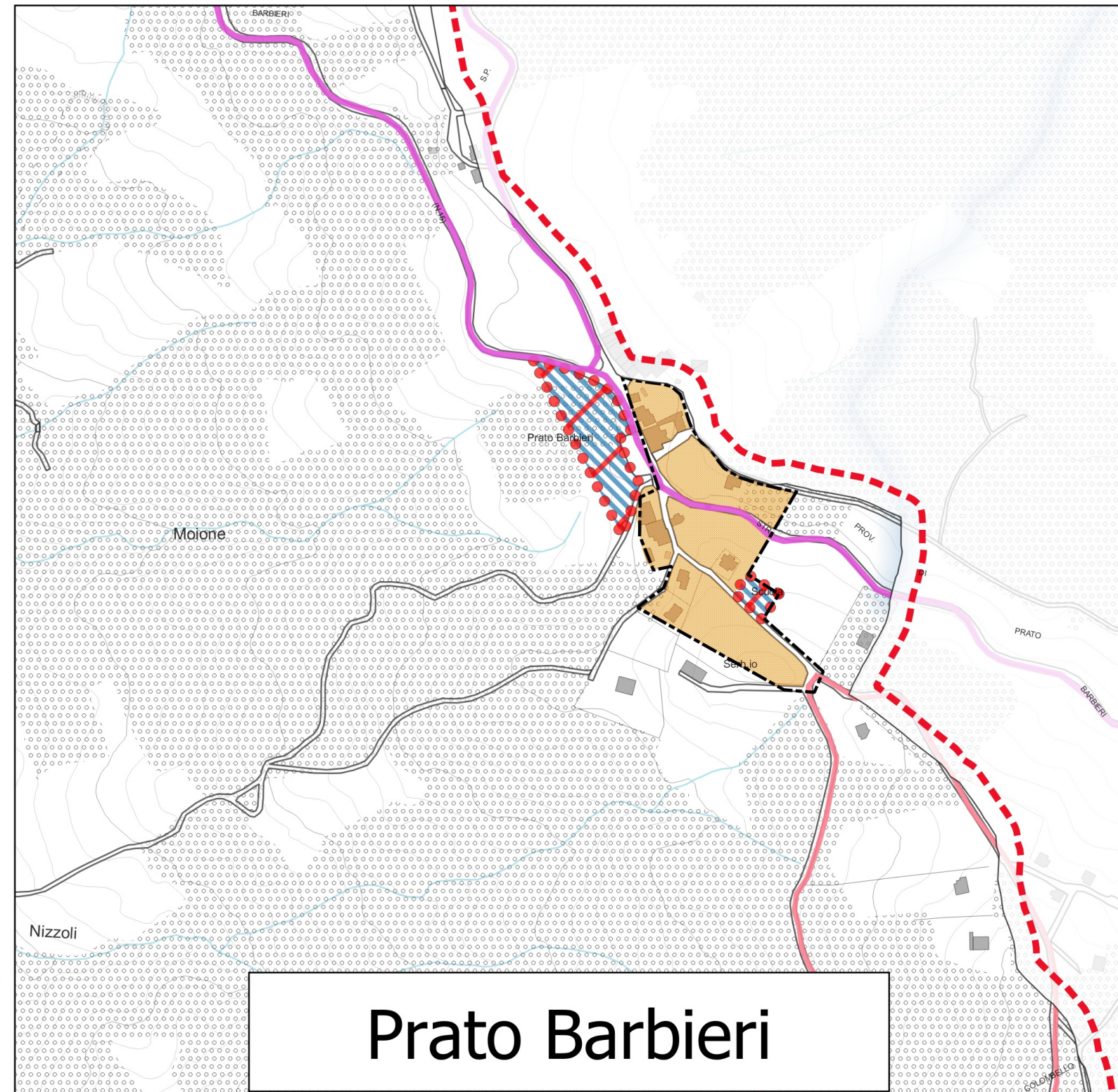
- Confine territorio comunale
- Corsi d'acqua principali
- Base Cartografica - DBTR Geoportale Emilia Romagna
- Specchio d'acqua
- Perimetro Territorio Urbanizzato come da PRG vigente
- Reticolo idrografico minore



Lugherzano



Recesio



Prato Barbieri

Bettola Capoluogo e Roncovero